











UN MONDE DE POSSIBILITÉS

SOPREMA, spécialiste mondial depuis plus de 100 ans dans la fabrication de produits et de revêtements d'étanchéité pour la construction et le génie civil, offre une grande variété de produits durables et fiables. Développés et fabriqués selon les normes de qualité les plus élevées, les produits SOPREMA ne cessent d'évoluer pour répondre aux exigences du marché. C'est pourquoi, année après année, les familles de produits SOPREMA s'agrandissent et se raffinent.

Le centre de recherche et développement de SOPREMA met au point des produits fortement orientés vers le développement durable. Pour y parvenir, le service de R&D a mis en place une politique favorisant l'élaboration de produits bons pour l'environnement. Vous reconnaîtrez les produits de SOPREMA tenant compte du développement durable au logo ECO STRUCTION, et ceux de Haute Performance au logo HP.

Pour faciliter la recherche de la solution adaptée à votre projet, SOPREMA a élaboré un catalogue complet qui regroupe tous ses produits :

-  **TOITURE**
-  **TOIT VERT**
-  **PARE-AIR / PARE-VAPEUR**
-  **FONDATION**
-  **PONT ET STATIONNEMENT**
-  **COMPLÉMENTS D'ÉTANCHÉITÉ**
-  **PRODUITS COMPLÉMENTAIRES**
-  **ÉQUIPEMENTS ET OUTILS**

CATALOGUE EN LIGNE



Le catalogue de produits SOPREMA est disponible au www.soprema.ca, dans la section RÉFÉRENCES TECHNIQUES, au menu CATALOGUE PRODUITS. Des mises à jour y seront apportées, donc n'hésitez pas à le consulter fréquemment pour tout connaître à propos des nouveautés SOPREMA.



Afin d'économiser du papier et de contribuer à la protection de l'environnement, SOPREMA vous invite à consulter le catalogue en ligne et à n'imprimer que les sections qui vous sont absolument nécessaires.

MON SOPREMA



Le site Web de SOPREMA vous offre maintenant la possibilité d'y ouvrir un compte. *Mon Soprema* est un outil qui vous permet d'augmenter l'efficacité de vos recherches documentaires. En vous y inscrivant, vous pourrez enregistrer les documents que vous utilisez souvent et ensuite les consulter rapidement. De plus, vos documents seront mis à jour automatiquement.

Une fois vos documents favoris regroupés dans ce *E-classeur*, plus besoin de chercher. En un seul clic, vous aurez accès au document voulu.

Vous pouvez créer, à l'intérieur de *Mon Soprema*, autant de dossiers que vous le désirez afin de vous faciliter la tâche davantage.

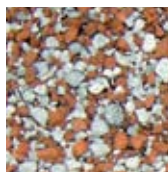
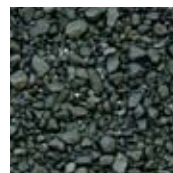
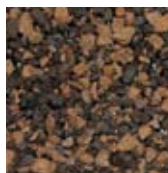
N'hésitez pas à vous créer un compte, celui-ci ne pourra que vous aider dans l'organisation de vos dossiers. Il vous permettra de gagner du temps, et ce, peu importe où vous êtes.

RÉSISTANCE OPTIMALE

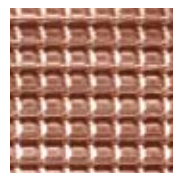
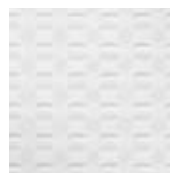
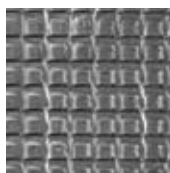


Les membranes de finition SOPREMA sont offertes dans plusieurs choix de couleurs.*

Granulées



Autres



* Certaines couleurs sont offertes sur commande spéciale et nécessitent un temps de livraison plus long. Informez-vous auprès de votre représentant pour avoir plus de détails.

SYSTÈMES HAUTE PERFORMANCE

Les systèmes d'étanchéité pour toiture Haute Performance SOPREMA ont été conçus pour répondre à un critère de base : **la durabilité**. Les membranes de sous-couche qui les composent sont toutes munies d'une armature composite qui résiste mieux que toute autre aux mouvements causés par les variations de température qu'elles devront subir.

Les membranes de finition TRAFFIC CAP des systèmes d'étanchéité de toiture Haute Performance sont également offertes avec une armature composite, pour **une robustesse et une résistance encore plus grandes**.

Recherchez le **logo HP** pour reconnaître les systèmes d'étanchéité de toiture les plus performants de l'industrie.



UN SYMBOLE VISUEL PRÉCIEUX

La signature ECO STRUCTION créée par SOPREMA désigne les produits et services de la marque qui répondent tout particulièrement à une démarche environnementale.

Les critères de sélection des produits ECO STRUCTION :

- *Produits intégrant des matières premières issues de ressources naturelles ou recyclées;*
- *Produits exploitant des ressources durables;*
- *Produits et services ayant un impact positif sur l'environnement;*
- *Produits limitant l'impact sur la santé des fabricants et des utilisateurs.*

Pour avoir plus de détails sur les produits sélectionnés ECO STRUCTION, SOPREMA vous invite à consulter l'onglet ECO STRUCTION de la section DEVELOPPEMENT DURABLE de son site Web.



UNE NORME QUI ÉVALUE LE RENDEMENT DES SYSTÈMES DE TOITURE

Jusqu'à récemment, les essais statiques de simulation de vents et de rafales étaient le seul moyen d'évaluer le rendement des systèmes de toiture. Grâce aux essais dynamiques de la norme CSA A123.21, il est maintenant possible de reproduire les conditions réelles de charges dynamiques causées par les vents sur les systèmes de toiture.

SOPREMA est le premier fabricant canadien à offrir des systèmes fixés mécaniquement testés selon la norme CSA A123.21.



GALON DUO

Pour une installation des plus sécuritaires, certaines membranes ainsi que certains panneaux sont munis de la technologie unique GALON DUO, développée et brevetée par SOPREMA.

Pour protéger les composantes sous la membrane de sous-couche de la flamme du chalumeau, les deux premiers pouces du GALON DUO sont scellés de façon autocollante. Le dernier pouce est ensuite thermosoudé ou scellé à l'air chaud en toute sécurité.



■ PRÉSENTATION	i
■ TOITURE	1
• SYSTÈMES HAUTE PERFORMANCE (membranes de sous-couche et de finition)	1
• COLPLY	1
• COLVENT	3
• SOPRAPHIX	5
• SOPRAPLY	8
• SOPRASTAR	9
• UNILAY	11
• MEMBRANES DE RELEVÉ	12
• MEMBRANES DE SOUS-COUCHE	14
• SOUS-FACE AUTOCOLLANTES	14
• SOUS-FACE SABLÉES	16
• SOUS-FACE THERMOFUSIBLES	21
• MEMBRANES DE FINITION	23
• SOUS-FACE AUTOCOLLANTE	23
• SOUS-FACE SABLÉES	24
• SOUS-FACE THERMOFUSIBLES	26
• PROTECTEURS D'AVANT-TOIT	29
• PARE-VAPEUR	31
• AUTOCOLLANTS	31
• SABLÉS	32
• THERMOFUSIBLES	35
• PAPIER KRAFT	36
• PANNEAUX COMPOSITES	37
• PANNEAUX ISOLANTS	40
• PANNEAUX DE SUPPORT	42
■ TOIT VERT	43
■ ENVELOPPE DU BÂTIMENT – MUR	47
• PARE-AIR/PARE-VAPEUR	47
• AUTOCOLLANTS	47
• THERMOFUSIBLES	49
• LIQUIDES	50
• LAMINÉ SUR PANNEAU	51

■ ENVELOPPE DU BÂTIMENT – FONDATION	52
• MEMBRANES D'ÉTANCHÉITÉ	52
• AUTOCOLLANTES	52
• THERMOFUSIBLES	53
• PANNEAU D'HYDROFUGATION	54
■ PONT ET STATIONNEMENT	55
• MEMBRANES D'ÉTANCHÉITÉ BITUMINEUSES	55
• APPRÊTS ET SCELLENT	56
• PRODUITS D'ÉTANCHÉITÉ LIQUIDES	57
■ COMPLÉMENTS D'ÉTANCHÉITÉ	60
• APPRÊTS	60
• BOÎTES À MASTIC	62
• SCELLANTS, MASTICS ET CEMENTS PLASTIQUES	64
• ENDUITS POUR TOITURE	65
• ADHÉSIFS	67
■ PRODUITS COMPLÉMENTAIRES	69
■ ÉQUIPEMENTS ET OUTILS	74
• MACADEN	74
• MINI-MACADEN	74
• OUTILS	74
■ NOTES	77



colply

SYSTÈME COLPLY

Le SYSTÈME COLPLY est un système de toiture bicouche haute résistance qui se pose sur les surfaces appropriées à l'aide d'un adhésif à froid. Idéal pour les bâtiments résidentiels, les écoles, les centres de santé ou tout environnement où le confort des occupants lors des travaux est une priorité !



ADHÉSIF COLPLY (Grade Brosse)

Adhésif à base de bitume et de polymères SBS appliqué sur les surfaces horizontales.

PROPRIÉTÉS

Contenants : 19 l et 200 l
Pouvoir Couvrant : 0,6 à 0,8 l/m²

MISE EN ŒUVRE

Appliqué à la raclette dentelée 5 mm (3/16 po)



eco struction

ADHÉSIF COLPLY (Grade Truelle)

Adhésif à base de bitume et de polymères SBS appliqué sur les relevés et surfaces verticales.

PROPRIÉTÉS

Contenants : 10 l et 19 l
Cartouche : 310 ml
Pouvoir couvrant : 0,6 à 0,8 l/m²

MISE EN ŒUVRE

Appliqué à la truelle dentelée 5 mm (3/12 po)
Appliqué avec un extrudeur à cartouche standard



eco struction

COLPLY BASE 410

Membrane de sous-couche.

PROPRIÉTÉS

Armature : Composite
Bitume : Modifié SBS
Surface : Sable
Sous-face : Sable
Dimensions : 1 m x 10 m
Épaisseur : 2,5 mm

MISE EN ŒUVRE

Avec l'adhésif COLPLY





COLPLY TRAFFIC CAP 460

Membrane de finition haute performance.

PROPRIÉTÉS

Armature : Composite
Bitume : Modifié SBS
Surface : Granules
Sous-face : Sable
Dimensions : 1 m x 10 m
Épaisseur : 3,5 mm

MISE EN ŒUVRE

Avec l'adhésif COLPLY

AUSSI OFFERT

COLPLY TRAFFIC CAP FR 461 (FR : meilleure résistance au feu)



colvent

SYSTÈME COLVENT

Le système d'étanchéité de toiture Haute Performance COLVENT est composé d'une membrane de sous-couche installée en semi-indépendance grâce à des bandes autocollantes discontinues et d'une membrane de finition qui peut être thermosoudée ou collée à l'adhésif. Le système d'étanchéité COLVENT réduit les effets néfastes des cycles thermiques en répartissant le mouvement des panneaux de support. La membrane de sous-couche COLVENT s'installe sans problème directement sur les panneaux isolants COLGRIP A.



COLVENT 810

Membrane de sous-couche.

PROPRIÉTÉS

Armature : Voile de verre
 Bitume : Modifié SBS
 Surface : Film plastique thermofusible
 Sous-face : Film siliconé détachable
 Dimensions : 1 m x 12 m
 Épaisseur : 2,2 mm

MISE EN ŒUVRE

Autocollante



COLVENT 820

Membrane de sous-couche.

PROPRIÉTÉS

Armature : Voile de verre
 Bitume : Modifié SBS
 Surface : Sable
 Sous-face : Film siliconé détachable
 Dimensions : 1 m x 12 m
 Épaisseur : 2,2 mm

MISE EN ŒUVRE

Autocollante





eco struction

COLVENT TRAFFIC CAP 860 GR

Membrane de finition haute performance.

PROPRIÉTÉS

Armature : Composite
Bitume : Modifié SBS
Surface : Granules
Sous-face : Film plastique thermofusible
Dimensions : 1 m x 8 m
Épaisseur : 4 mm

MISE EN ŒUVRE

Soudée au chalumeau

AUSSI OFFERT

COLVENT TRAFFIC CAP FR 861 (FR : meilleure résistance au feu)



eco struction

COLVENT TRAFFIC CAP 880 GR

Membrane de finition haute performance.

PROPRIÉTÉS

Armature : Composite
Bitume : Modifié SBS
Surface : Granules
Sous-face : Sable
Dimensions : 1 m x 10 m
Épaisseur : 3,5 mm

MISE EN ŒUVRE

Avec adhésif

AUSSI OFFERT

COLVENT TRAFFIC CAP FR 881 (FR : meilleure résistance au feu)



SOPRAFIX

SYSTÈME SOPRAFIX

Le SYSTÈME SOPRAFIX est un système de toiture bicouche haute résistance composé d'une sous-couche fixée mécaniquement directement sur les panneaux isolants avec les vis et plaquettes SOPRAFIX et d'une membrane de finition pouvant être collée à l'adhésif ou thermosoudée. SOPRAFIX dispose d'une grande résistance à l'arrachement au vent.

Pour une installation des plus sécuritaires, la membrane de sous-couche SOPRAFIX BASE 630 est munie du GALON DUO, une technologie unique développée et brevetée par SOPREMA. L'avantage du système SOPRAFIX, c'est d'avoir moins de composantes... et donc d'être plus rapide à installer.



eco struction

SOPRAFIX BASE 610

Membrane de sous-couche.

PROPRIÉTÉS

Armature : Composite
 Bitume : Modifié SBS
 Surface : Film plastique thermofusible
 Sous-face : Sable
 Dimensions : 1 m x 10 m
 Épaisseur : 2,5 mm

MISE EN ŒUVRE

Fixée mécaniquement



eco struction

SOPRAFIX BASE 620

Membrane de sous-couche.

PROPRIÉTÉS

Armature : Composite
 Bitume : Modifié SBS
 Surface : Sable
 Sous-face : Sable
 Dimensions : 1 m x 10 m
 Épaisseur : 2,5 mm

MISE EN ŒUVRE

Fixée mécaniquement





GALON DUO
TECHNOLOGIE



eco struction

SOPRAFIX BASE 630

Membrane de sous-couche avec technologie GALON DUO.

PROPRIÉTÉS

Armature : Composite
Bitume : Modifié SBS
Surface : Film plastique thermofusible
Sous-face : Sable
Dimensions : 1 m x 10 m
Épaisseur : 2,5 mm

MISE EN ŒUVRE

Fixée mécaniquement



eco struction

SOPRAFIX BASE 640

Membrane de sous-couche.

PROPRIÉTÉS

Armature : Composite
Bitume : Modifié SBS
Surface : Sable
Sous-face : Sable
Dimensions : 1 m x 10 m
Épaisseur : 2,5 mm

MISE EN ŒUVRE

Fixée mécaniquement



eco struction

SOPRAFIX TRAFFIC CAP 660

Membrane de finition haute performance.

PROPRIÉTÉS

Armature : Composite
Bitume : Modifié SBS
Surface : Granules
Sous-face : Film plastique thermofusible
Dimensions : 1 m x 8 m
Épaisseur : 4 mm

MISE EN ŒUVRE

Soudée au chalumeau

AUSSI OFFERT

SOPRAFIX TRAFFIC CAP FR 661 (FR : meilleure résistance au feu)



GALON DUO
TECHNOLOGIE



SOPRAFIX TRAFFIC CAP 680

Membrane de sous-couche avec technologie GALON DUO.

PROPRIÉTÉS

Armature : Composite
Bitume : Modifié SBS
Surface : Granules
Sous-face : Sable
Dimensions : 1 m x 10 m
Épaisseur : 3,5 mm

MISE EN ŒUVRE

Avec adhésif

AUSSI OFFERT

SOPRAFIX TRAFFIC CAP FR 681 (FR : meilleure résistance au feu)

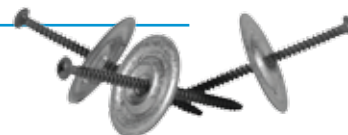


VIS ET PLAQUETTES SOPRAFIX

Attache mécanique conçue pour la fixation de panneaux isolants et de membranes sur support d'acier ou de bois.

PROPRIÉTÉS

Vis : N° 14 de 2 à 8 po (50 à 200 mm)
Plaquettes rondes : 2 po (50 mm)
Vis et plaquettes préassemblées : Plaquettes rondes de 2 po (50 mm)
et vis n° 14 de 2 à 6 po (50 à 150 mm)



SOPRAPLY

SYSTÈME SOPRAPLY

SOPRAPLY est un système bicouche haute résistance conçu pour être installé sur les surfaces appropriées. Le système peut être collé à l'aide de bitume chaud ou soudé au chalumeau.



eco struction

SOPRAPLY BASE 510

Membrane de sous-couche.

PROPRIÉTÉS

Armature : Composite
Bitume : Modifié SBS
Surface : Film plastique thermofusible
Sous-face : Sable
Dimensions : 1 m x 15 m
Épaisseur : 2,5 mm

MISE EN ŒUVRE

Avec bitume chaud



eco struction

SOPRAPLY BASE 520

Membrane de sous-couche.

PROPRIÉTÉS

Armature : Composite
Bitume : Modifié SBS
Surface : Film plastique thermofusible
Sous-face : Film plastique thermofusible
Dimensions : 1 m x 10 m
Épaisseur : 2,5 mm

MISE EN ŒUVRE

Soudée au chalumeau



eco struction

SOPRAPLY TRAFFIC CAP 560

Membrane de finition haute performance.

PROPRIÉTÉS

Armature : Composite
Bitume : Modifié SBS
Surface : Granules
Sous-face : Film plastique thermofusible
Dimensions : 1 m x 8 m
Épaisseur : 4 mm

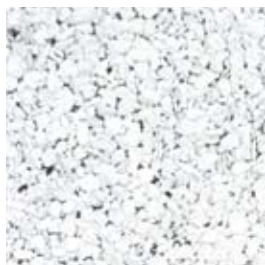
MISE EN ŒUVRE

Soudée au chalumeau

AUSSI OFFERT

SOPRAPLY TRAFFIC CAP FR 561 (FR : meilleure résistance au feu)





SOPRASTAR HD GR



SOPRASTAR WF

SYSTÈME SOPRASTAR

Les membranes réfléchissantes de finition SOPRASTAR sont plus blanches que blanches. Les paillettes réfléchissantes qui recouvrent les membranes SOPRASTAR FLAM HD GR et SOPRASTAR STICK HD GR protègent le bitume élastomère contre la dégradation causée par la chaleur et les rayons solaires afin de préserver plus longtemps leur flexibilité supérieure. Il est possible de retrouver ces mêmes avantages avec la membrane SOPRASTARWF et sa surface en pellicule multicouche blanche.

Ces membranes se combinent à toutes les membranes de sous-couche Haute Performance SOPREMA pour en bonifier la durabilité et contribuer à l'effort global de développement durable.

Pour une résistance optimale, les couches de finition sont protégées du vieillissement par des granules blanches réfléchissantes ou une pellicule multicouche blanche.



SOPRASTAR HD GR SABLÉ

Membrane de finition renforcée d'une armature résistante et recouverte de paillettes d'ardoise hautement réfléchissantes.

PROPRIÉTÉS

Armature : Composite
Bitume : Modifié SBS
Surface : Paillettes d'ardoise hautement réfléchissantes
Sous-face : Sablée
Dimensions : 1 m x 10 m
Épaisseur : 3,5 mm

MISE EN ŒUVRE

Avec l'adhésif COLPLY



SOPRASTAR FLAM HD GR

Membrane de finition renforcée d'une armature résistante et recouverte de paillettes d'ardoise hautement réfléchissantes.

PROPRIÉTÉS

Armature : Composite
Bitume : Modifié SBS
Surface : Paillettes d'ardoise hautement réfléchissantes
Sous-face : Film plastique thermofusible
Dimensions : 1 m x 10 m
Épaisseur : 3,5 mm

MISE EN ŒUVRE

Soudée au chalumeau





eco struction

SOPRASTAR STICK HD GR

Membrane de finition renforcée d'une armature résistante et recouverte de paillettes d'ardoise hautement réfléchissantes.

PROPRIÉTÉS

Armature : Composite
Bitume : Modifié SBS
Surface : Paillettes d'ardoise hautement réfléchissantes
Sous-face : Film plastique siliconé détachable
Dimensions : 1 m x 10 m
Épaisseur : 3,5 mm

MISE EN ŒUVRE

Autocollante



eco struction

SOPRASTAR FLAM WF

Membrane de finition renforcée d'une armature résistante avec surface en pellicule multicouche blanche.

PROPRIÉTÉS

Armature : Composite
Bitume : Modifié SBS
Surface : Pellicule multicouche blanche hautement réfléchissante laminée en usine
Sous-face : Film plastique thermofusible
Dimensions : 1 m x 10 m
Épaisseur : 3,5 mm

MISE EN ŒUVRE

Soudée au chalumeau



eco struction

SOPRASTAR R-NOVA

Enduit élastomère acrylique latex blanc pour toiture.

PROPRIÉTÉS

Contenant : 18,9 l
Pouvoir couvrant : 0,6 à 0,8 l/m²

MISE EN ŒUVRE

Appliqué avec un rouleau à poils longs
Appliqué avec un pinceau





SYSTÈME UNILAY

LE SYSTÈME UNILAY est idéal pour les toitures de pentes supérieures à 3 %.

Ce système de toiture monocouche haute résistance est fixé mécaniquement au pontage. Les joints sont thermosoudés au chalumeau ou collés à l'aide d'un adhésif.

Le SYSTÈME UNILAY offre une longévité à toute épreuve.



UNILAY 750

Membrane de finition haute performance.

PROPRIÉTÉS

Armature : Composite
Bitume : Modifié SBS
Surface : Granules
Sous-face : Sable
Dimensions : 1 m x 7 m
Épaisseur : 4,7 mm

MISE EN ŒUVRE

Fixée mécaniquement (joints soudés)

AUSSI OFFERT

UNILAY FR 751 (FR : meilleure résistance au feu)



UNILAY 760

Membrane de finition haute performance.

PROPRIÉTÉS

Armature : Composite
Bitume : Modifié SBS
Surface : Granules
Sous-face : Sable
Dimensions : 1 m x 7 m
Épaisseur : 4,7 mm

MISE EN ŒUVRE

Fixée mécaniquement (joints collés à l'adhésif)

AUSSI OFFERT

UNILAY FR 761 (FR : meilleure résistance au feu)



MEMBRANES DE RELEVÉ POUR SYSTÈMES HAUTE PERFORMANCE

Les membranes de relevé SOPRALENE et SOPRAFLASH complètent la gamme de systèmes de toiture Haute Performance en assurant l'étanchéité des relevés et détails sur les toits. Les membranes SOPRALENE sont munies d'une armature Haute Performance et de bitume modifié SBS pour mieux résister aux mouvements causés par les écarts de température qu'elles devront subir. Les membranes de relevés SOPRAFLASH, pour leur part, sont légèrement plus minces et se composent d'une armature de voile de verre.



SOPRAFLASH FLAM STICK

Membrane à armature de voile de verre avec surface thermofusible.

PROPRIÉTÉS

Armature : Voile de verre
Bitume : Modifié SBS
Surface : Film plastique thermofusible
Sous-face : Film siliconé détachable
Dimensions : 1 m x 15 m
Épaisseur : 2,5 mm

MISE EN ŒUVRE

Autocollante

AUSSI OFFERT

SOPRAFLASH FLAM STICK GRADE HIVER
Application entre - 10 °C et 10 °C



SOPRAFLASH STICK

Membrane à armature de voile de verre avec surface sablée.

PROPRIÉTÉS

Armature : Voile de verre
Bitume : Modifié SBS
Surface : Sable
Sous-face : Film siliconé détachable
Dimensions : 1 m x 15 m
Épaisseur : 2,5 mm

MISE EN ŒUVRE

Autocollante

AUSSI OFFERT

SOPRAFLASH STICK GRADE HIVER
Application entre - 10 °C et 10 °C





SOPRALENE FLAM STICK

Membrane à armature composite avec surface thermofusible.

PROPRIÉTÉS

Armature : Composite
 Bitume : Modifié SBS
 Surface : Film plastique thermofusible
 Sous-face : Film siliconé détachable
 Dimensions : 1 m x 10 m
 Épaisseur : 3 mm

MISE EN ŒUVRE

Autocollante

AUSSI OFFERT

SOPRALENE FLAM STICK GRADE HIVER
 Application entre - 10 °C et 10 °C



SOPRALENE STICK ADHESIVE

Membrane à armature composite avec surface sablée.

PROPRIÉTÉS

Armature : Composite
 Bitume : Modifié SBS
 Surface : Sable
 Sous-face : Film siliconé détachable
 Dimensions : 1 m x 10 m
 Épaisseur : 3 mm

MISE EN ŒUVRE

Autocollante



COLPHENE 1500

Membrane polyvalente avec surface en complexe tissé de polyéthylène.

PROPRIÉTÉS

Bitume : Modifié SBS
 Surface : Tissé de polyéthylène trilaminaire
 Sous-face : Film siliconé détachable
 Dimensions : 1 m x 20 m
 Épaisseur : 1,5 mm

MISE EN ŒUVRE

Autocollante

**SOPRAFLASH FLAM STICK**

Membrane à armature de voile de verre avec surface thermofusible.

PROPRIÉTÉS

Armature : Voile de verre
 Bitume : Modifié SBS
 Surface : Film plastique thermofusible
 Sous-face : Film siliconé détachable
 Dimensions : 1 m x 15 m
 Épaisseur : 2,5 mm

MISE EN ŒUVRE

Autocollante

AUSSI OFFERT

SOPRAFLASH FLAM STICK GRADE HIVER
 Application entre - 10 °C et 10 °C

**SOPRAFLASH STICK**

Membrane à armature de voile de verre avec surface sablée.

PROPRIÉTÉS

Armature : Voile de verre haute résistance
 Bitume : Modifié SBS
 Surface : Sable
 Sous-face : Film siliconé détachable
 Dimensions : 1 m x 15 m
 Épaisseur : 2,5 mm

MISE EN ŒUVRE

Autocollante

AUSSI OFFERT

SOPRAFLASH STICK GRADE HIVER
 Application entre - 10 °C et 10 °C



SOPRALENE FLAM STICK

Membrane à armature composite avec surface thermofusible. Cette membrane de sous-couche est un classique SOPREMA.

PROPRIÉTÉS

Armature : Composite
 Bitume : Modifié SBS
 Surface : Film plastique thermofusible
 Sous-face : Film siliconé détachable
 Dimensions : 1 m x 10 m
 Épaisseur : 3 mm

MISE EN ŒUVRE

Autocollante

AUSSI OFFERT

SOPRALENE FLAM STICK GRADE HIVER
 Application entre - 10 °C et 10 °C



SOPRALENE STICK ADHESIVE

Membrane à armature composite avec surface sablée. Cette membrane de sous-couche est un classique SOPREMA.

PROPRIÉTÉS

Armature : Composite
 Bitume : Modifié SBS
 Surface : Sable
 Sous-face : Film siliconé détachable
 Dimensions : 1 m x 10 m
 Épaisseur : 3 mm

MISE EN ŒUVRE

Autocollante



ELASTOBASE

Membrane à armature de polyester, enduite de bitume oxydé avec surface sablée.

PROPRIÉTÉS

Armature : Polyester non tissé

Bitume : Oxydé

Surface : Sable

Sous-face : Sable

Dimensions : 1 m x 30 m

Épaisseur : 1,2 mm

MISE EN ŒUVRE

Avec bitume chaud

**ELASTOPHENE 180 PS**

Membrane à armature de polyester avec surface en film plastique thermofusible. Cette membrane de sous-couche est un classique SOPREMA.

PROPRIÉTÉS

Armature : Polyester non tissé

Bitume : Modifié SBS

Surface : Film plastique thermofusible

Sous-face : Sable

Dimensions : 1 m x 15 m

Épaisseur : 2,2 mm

MISE EN ŒUVRE

Avec bitume chaud

**ELASTOPHENE 180 PS DG**

Membrane à armature de polyester avec surface sablée. Cette membrane de sous-couche est un classique SOPREMA.

PROPRIÉTÉS

Armature : Polyester non tissé

Bitume : Modifié SBS

Surface : Film plastique thermofusible

Sous-face : Sable

Dimensions : 1 m x 15 m

Épaisseur : 2,2 mm

MISE EN ŒUVRE

Avec bitume chaud



ELASTOPHENE 180 SABLÉ

Membrane à armature de polyester avec surface sablée.
Cette membrane de sous-couche est un classique SOPREMA.

PROPRIÉTÉS

Armature : Polyester non tissé
Bitume : Modifié SBS
Surface : Sable
Sous-face : Sable
Dimensions : 1 m x 15 m
Épaisseur : 2,2 mm

MISE EN ŒUVRE

Avec bitume chaud

**ELASTOPHENE PS**

Membrane à armature de voile de verre avec surface en film plastique thermofusible. Cette membrane de sous-couche est un classique SOPREMA.

PROPRIÉTÉS

Armature : Voile de verre
Bitume : Modifié SBS
Surface : Film plastique thermofusible
Sous-face : Sable
Dimensions : 1 m x 15 m
Épaisseur : 2,2 mm

MISE EN ŒUVRE

Avec bitume chaud

AUSSI OFFERT

ELASTOPHENE FR PS (FR : meilleure résistance au feu)

**ELASTOPHENE PS DG**

Membrane à armature de voile de verre avec surface en film plastique thermofusible. Cette membrane de sous-couche est un classique SOPREMA.

PROPRIÉTÉS

Armature : Voile de verre
Bitume : Modifié SBS
Surface : Film plastique thermofusible
Sous-face : Sable
Dimensions : 1 m x 15 m
Épaisseur : 2,2 mm

MISE EN ŒUVRE

Avec bitume chaud



ELASTOPHENE SABLÉ

Membrane à armature de voile de verre avec surface sablée.
Cette membrane de sous-couche est un classique SOPREMA.

PROPRIÉTÉS

Armature : Voile de verre
Bitume : Modifié SBS
Surface : Sable
Sous-face : Sable
Dimensions : 1 m x 15 m
Épaisseur : 2,2 mm

MISE EN ŒUVRE

Avec bitume chaud

AUSSI OFFERT

ELASTOPHENE FR SABLÉ (FR : meilleure résistance au feu)

**MEMBRANE PERIMET'R**

Membrane de périmètre avec armature composite.

PROPRIÉTÉS

Armature : Composite
Bitume : Modifié SBS
Surface : Sable
Sous-face : Sable
Dimensions : 1 m x 15 m
Épaisseur : 2,2 mm

MISE EN ŒUVRE

Avec bitume chaud
Fixée mécaniquement
Avec adhésif
Soudée au chalumeau

**SOPRAGLASS 40**

Membrane à armature de voile de verre enduite de bitume oxydé avec surface sablée.

PROPRIÉTÉS

Armature : Voile de verre
Bitume : Oxydé
Surface : Sable
Sous-face : Sable
Dimensions : 1 m x 25 m
Épaisseur : 1,2 mm

MISE EN ŒUVRE

Avec bitume chaud



SOPRAGLASS 100

Membrane à armature de voile de verre enduite de bitume oxydé avec surface sablée.

PROPRIÉTÉS

Armature : Voile de verre

Bitume : Oxydé

Surface : Sable

Sous-face : Sable

Dimensions : 1 m x 20 m

Épaisseur : 1,5 mm

MISE EN ŒUVRE

Avec bitume chaud

**SOPRALENE 180 PS 3 MM**

Membrane à armature de polyester avec surface en film plastique thermofusible. Cette membrane de sous-couche est un classique SOPREMA.

PROPRIÉTÉS

Armature : Polyester non tissé

Bitume : Modifié SBS

Surface : Film plastique thermofusible

Sous-face : Sable

Dimensions : 1 m x 10 m

Épaisseur : 3 mm

MISE EN ŒUVRE

Avec bitume chaud

**SOPRALENE 180 SABLÉ**

Membrane à armature de polyester avec surface sablée. Cette membrane de sous-couche est un classique SOPREMA.

PROPRIÉTÉS

Armature : Polyester non tissé

Bitume : Modifié SBS

Surface : Sable

Sous-face : Sable

Dimensions : 1 m x 10 m

Épaisseur : 3 mm

MISE EN ŒUVRE

Avec bitume chaud



SOPRALENE 250 SABLÉ

Membrane à armature de polyester avec surface sablée.
Cette membrane de sous-couche est un classique SOPREMA.

PROPRIÉTÉS

Armature : Polyester non tissé

Bitume : Modifié SBS

Surface : Sable

Sous-face : Sable

Dimensions : 1 m x 8 m

Épaisseur : 4 mm

MISE EN ŒUVRE

Avec bitume chaud



ELASTOPHENE FLAM

Membrane à armature de voile de verre avec surface en film plastique thermofusible. Cette membrane de sous-couche est un classique SOPREMA.

PROPRIÉTÉS

Armature : Voile de verre
 Bitume : Modifié SBS
 Surface : Film plastique thermofusible
 Sous-face : Film plastique thermofusible
 Dimensions : 1 m x 10 m
 Épaisseur : 3 mm

MISE EN ŒUVRE

Soudée au chalumeau

**ELASTOPHENE FLAM 2,2 MM**

Membrane à armature de voile de verre avec surface en film plastique thermofusible. Cette membrane de sous-couche est un classique SOPREMA.

PROPRIÉTÉS

Armature : Voile de verre
 Bitume : Modifié SBS
 Surface : Film plastique thermofusible
 Sous-face : Film plastique thermofusible
 Dimensions : 1 m x 15 m
 Épaisseur : 2,2 mm

MISE EN ŒUVRE

Soudée au chalumeau

**SOPRALENE FLAM 180**

Membrane à armature de polyester avec surface thermofusible. Cette membrane de sous-couche est un classique SOPREMA.

PROPRIÉTÉS

Armature : Polyester non tissé
 Bitume : Modifié SBS
 Surface : Film plastique thermofusible
 Sous-face : Film plastique thermofusible
 Dimensions : 1 m x 10 m
 Épaisseur : 3 mm

MISE EN ŒUVRE

Soudée au chalumeau



SOPRALENE FLAM 250

Membrane à armature de polyester avec surface thermofusible.
Cette membrane de sous-couche est un classique SOPREMA.

PROPRIÉTÉS

Armature : Polyester non tissé

Bitume : Modifié SBS

Surface : Film plastique thermofusible

Sous-face : Film plastique thermofusible

Dimensions : 1 m x 8 m

Épaisseur : 4 mm

MISE EN ŒUVRE

Soudée au chalumeau



COLPHENE HR GR

Membrane à armature composite avec surface granulée.

PROPRIÉTÉS

Armature : Composite

Bitume : Modifié SBS

Surface : Granules

Sous-face : Film siliconé détachable

Dimensions : 1 m x 10 m

Épaisseur : 3,8 mm

MISE EN ŒUVRE

Autocollante



ELASTOPHENE GR

Membrane à armature de voile de verre avec surface granulée.
Cette membrane de finition est un classique SOPREMA.

PROPRIÉTÉS

Armature : Voile de verre

Bitume : Modifié SBS

Surface : Granules

Sous-face : Sable

Dimensions : 1 m x 10 m

Épaisseur : 3,5 mm

MISE EN ŒUVRE

Avec bitume chaud

AUSSI OFFERT

ELASTOPHENE FR GR (FR : meilleure résistance au feu)

**SOPRALENE 180 GR**

Membrane à armature de polyester avec surface granulée.
Cette membrane de finition est un classique SOPREMA.

PROPRIÉTÉS

Armature : Polyester non tissé

Bitume : Modifié SBS

Surface : Granules

Sous-face : Sable

Dimensions : 1 m x 10 m

Épaisseur : 4 mm

MISE EN ŒUVRE

Avec bitume chaud

AUSSI OFFERT

SOPRALENE 180 FR GR (FR : meilleure résistance au feu)



SOPRALENE 250 GR

Membrane à armature de polyester avec sous-face sablée.
 Cette membrane de finition est un classique SOPREMA.

PROPRIÉTÉS

Armature : Polyester non tissé

Bitume : Modifié SBS

Surface : Granules

Sous-face : Sable

Dimensions : 1 m x 8 m

Épaisseur : 4 mm

MISE EN ŒUVRE

Avec bitume chaud

AUSSI OFFERT

SOPRALENE 250 FR GR (FR : meilleure résistance au feu)

**STARTER GR**

Membrane de départ à armature de polyester avec surface granulée.

PROPRIÉTÉS

Armature : Polyester non tissé

Bitume : Modifié SBS

Surface : Granules

Sous-face : Sable

Dimensions : 1 m x 8 m

Épaisseur : 4 mm

MISE EN ŒUVRE

Avec adhésif

Avec bitume chaud



ELASTOPHENE FLAM GR

Membrane à armature de voile de verre avec surface granulée.
Cette membrane de finition est un classique SOPREMA.

PROPRIÉTÉS

Armature : Voile de verre
Bitume : Modifié SBS
Surface : Granules
Sous-face : Film plastique thermofusible
Dimensions : 1 m x 10 m
Épaisseur : 3,5 mm

MISE EN ŒUVRE

Soudée au chalumeau

AUSSI OFFERT

ELASTOPHENE FLAM FR GR (FR : meilleure résistance au feu)

**SOPRALAST**

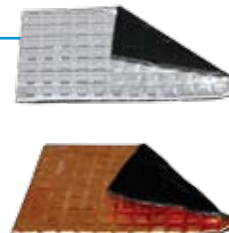
Membrane à armature de voile de verre robuste avec surface métallisée.

PROPRIÉTÉS

Armature : Voile de verre
Bitume : Modifié SBS
Surface : Feuille gaufrée alu, cuivre ou inox
Sous-face : Film plastique thermofusible
Dimensions : 1 m x 8 m
Épaisseur : 4 mm

MISE EN ŒUVRE

Soudée au chalumeau

**SOPRALENE FLAM 180 GR**

Membrane à armature de polyester avec surface granulée.
Cette membrane de finition est un classique SOPREMA.

PROPRIÉTÉS

Armature : Polyester non tissé
Bitume : Modifié SBS
Surface : Granules
Sous-face : Film plastique thermofusible
Dimensions : 1 m x 8 m
Épaisseur : 4 mm

MISE EN ŒUVRE

Soudée au chalumeau

AUSSI OFFERT

SOPRALENE FLAM 180 FR GR (FR : meilleure résistance au feu)



SOPRALENE FLAM 250 GR

Membrane à armature de polyester avec surface granulée.
Cette membrane de finition est un classique SOPREMA.

PROPRIÉTÉS

Armature : Polyester non tissé
Bitume : Modifié SBS
Surface : Granules
Sous-face : Film plastique thermofusible
Dimensions : 1 m x 8 m
Épaisseur : 4 mm

MISE EN ŒUVRE

Soudée au chalumeau

**SOPRALENE FLAM 350 GR**

Membrane à armature de polyester avec surface granulée.
Cette membrane de finition est un classique SOPREMA.

PROPRIÉTÉS

Armature : Polyester non tissé
Bitume : Modifié SBS
Surface : Granules
Sous-face : Film plastique thermofusible
Dimensions : 1 m x 5 m
Épaisseur : 5 mm

MISE EN ŒUVRE

Soudée au chalumeau

**SOPRALENE MAMMOUTH GR**

Membrane à armature de polyester avec surface granulée.
Cette membrane de finition est un classique SOPREMA.

PROPRIÉTÉS

Armature : Polyester non tissé
Bitume : Modifié SBS
Surface : Granules
Sous-face : Film plastique thermofusible
Dimensions : 1 m x 8 m
Épaisseur : 4,5 mm

MISE EN ŒUVRE

Soudée au chalumeau

AUSSI OFFERT

SOPRALENE MAMMOUTH GR 5 MM



SOPRAWALK

Membrane à armature de polyester avec surface granulée, conçue pour les sentiers d'accès sur toiture.

PROPRIÉTÉS

Armature : Polyester non tissé
Bitume : Modifié SBS
Surface : Granules
Sous-face : Film plastique thermofusible
Dimensions : 1 m x 5 m
Épaisseur : 5 mm

MISE EN ŒUVRE

Soudée au chalumeau



STARTER FLAM GR

Membrane de départ à armature de polyester avec surface granulée.

PROPRIÉTÉS

Armature : Polyester non tissé
Bitume : Modifié SBS
Surface : Granules
Sous-face : Film plastique thermofusible
Dimensions : 1 m x 8 m
Épaisseur : 4 mm

MISE EN ŒUVRE

Soudée au chalumeau



Les protecteurs d'avant-toit et membranes de sous-toiture s'utilisent souvent sur les toitures de construction résidentielle ainsi que sous les parements métalliques pour assurer l'étanchéité des zones à risque. SOPREMA a développé une gamme complète de membranes d'étanchéité qui offrent des performances uniques.

LASTOBOND 195

Membrane autocollante avec armature de voile de verre.

PROPRIÉTÉS

Armature : Voile de verre
 Bitume : Modifié SBS
 Surface : Sable
 Sous-face : Film siliconé détachable
 Dimensions : 0,91 m x 19,8 m
 Épaisseur : 1,6 mm

MISE EN ŒUVRE

Autocollante



LASTOBOND 240

Membrane autocollante avec armature de voile de verre.

PROPRIÉTÉS

Armature : Voile de verre
 Bitume : Modifié SBS
 Surface : Sable
 Sous-face : Film siliconé détachable
 Dimensions : 1,12 m x 20 m
 Épaisseur : 1,6 mm

MISE EN ŒUVRE

Autocollante



LASTOBOND SHIELD 36"

Membrane autocollante avec surface en tissu de polyéthylène trilaminaire

PROPRIÉTÉS

Bitume : Modifié SBS
 Surface : Tissé de polyéthylène trilaminaire
 Sous-face : Film siliconé détachable
 Dimensions : 0,91 m x 22,9 m
 Épaisseur : 1 mm

MISE EN ŒUVRE

Autocollante

AUSSI OFFERT

LASTOBOND SHIELD 36" GRADE HIVER
 Application entre - 10 °C et 10 °C



LASTOBOND SHIELD HT

Membrane autocollante résistante à de haute température avec surface en tissu de polyéthylène trilaminaire.

PROPRIÉTÉS

Bitume : Modifié SBS
Surface : Complexe tissé de polyéthylène
Sous-face : Film siliconé détachable
Dimensions : 0,91 m x 22,9 m
Épaisseur : 1 mm

MISE EN ŒUVRE

Autocollante



LASTOFLEX

Membrane à armature de voile de verre avec sous-face et surface sablées.

PROPRIÉTÉS

Armature : Voile de verre
Bitume : Modifié SBS
Surface : Sable
Sous-face : Sable
Dimensions : 1 m x 20 m
Épaisseur : 1,4 mm

MISE EN ŒUVRE

Clouée

AUSSI OFFERT

LASTOFLEX 44



Les pare-vapeur SOPREMA offrent une protection antidérapante et disposent d'une grande résistance à la traction et au poinçonnement. Les ouvriers peuvent donc circuler librement et de façon sécuritaire sur la toiture pendant les travaux, sans abîmer le pare-vapeur.

SOPRALENE STICK ADHESIVE

Pare-vapeur à armature composite avec surface sablée.

PROPRIÉTÉS

Armature : Composite
Bitume : Modifié SBS
Surface : Sable
Sous-face : Film siliconé détachable
Dimensions : 1 m x 10 m
Épaisseur : 3 mm

MISE EN ŒUVRE

Autocollante



SOPRAVAP'R

Pare-vapeur avec surface en tissu de polyéthylène trilaminaire.

PROPRIÉTÉS

Bitume : Modifié SBS
Surface : Tissé de polyéthylène trilaminaire
Sous-face : Film siliconé détachable
Dimensions : 1,14 m x 40,8 m
Épaisseur : 0,8 mm

MISE EN ŒUVRE

Autocollante



BARAL

Pare-vapeur constitué d'une feuille d'aluminium enrobée de bitume oxydé.

PROPRIÉTÉS

Armature : Feuille d'aluminium

Bitume : Oxydé

Surface : Sable

Sous-face : Sable

Dimensions : 0,93 m x 21,5 m

Épaisseur : 1,8 mm

MISE EN ŒUVRE

Avec bitume chaud



eco struction

COLPLY BASE 410

Pare-vapeur.

PROPRIÉTÉS

Armature : Composite

Bitume : Modifié SBS

Surface : Sable

Sous-face : Sable

Dimensions : 1 m x 10 m

Épaisseur : 2,5 mm

MISE EN ŒUVRE

Avec l'adhésif COLPLY

**ELASTOPHENE 180 SABLÉ**

Membrane à armature de polyester avec surface sablée.

PROPRIÉTÉS

Armature : Polyester non tissé

Bitume : Modifié SBS

Surface : Sable

Sous-face : Sable

Dimensions : 1 m x 15 m

Épaisseur : 2,2 mm

MISE EN ŒUVRE

Avec bitume chaud



ELASTOPHENE SABLÉ

Membrane à armature de voile de verre avec surface sablée.

PROPRIÉTÉS

Armature : Voile de verre

Bitume : Modifié SBS

Surface : Sable

Sous-face : Sable

Dimensions : 1 m x 15 m

Épaisseur : 2,2 mm

MISE EN ŒUVRE

Avec bitume chaud

AUSSI OFFERT

ELASTOPHENE FR SABLÉ (FR : meilleure résistance au feu)



SOPRAGLASS 40

Membrane à armature de voile de verre enduite de bitume oxydé avec surface sablée.

PROPRIÉTÉS

Armature : Voile de verre

Bitume : Oxydé

Surface : Sable

Sous-face : Sable

Dimensions : 1 m x 25 m

Épaisseur : 1,2 mm

MISE EN ŒUVRE

Avec bitume chaud



SOPRAGLASS 100

Membrane à armature de voile de verre enduite de bitume oxydé avec surface sablée.

PROPRIÉTÉS

Armature : Voile de verre

Bitume : Oxydé

Surface : Sable

Sous-face : Sable

Dimensions : 1 m x 20 m

Épaisseur : 1,5 mm

MISE EN ŒUVRE

Avec bitume chaud





eco struction

XPRESS BOARD SABLÉ

Membrane à armature de polyester non tissé à surface sablée, laminée en usine sur un panneau de laine de roche, avec galon autocollant.



PROPRIÉTÉS

Armature : Polyester non tissé
Bitume : Modifié SBS
Surface : Sable
Sous-face : Laine de roche
Dimensions : 0,91 m x 4,88 m ou 2,44 m
Épaisseur : De 12,5 mm à 125 mm
Valeur R : 4 par 25 mm d'épaisseur

MISE EN ŒUVRE

Fixé mécaniquement
Avec bitume chaud

ELASTOPHENE SP 2,2 MM

Membrane à armature de voile de verre avec surface sablée.

PROPRIÉTÉS

Armature : Voile de verre

Bitume : Modifié SBS

Surface : Sable

Sous-face : Film plastique thermofusible

Dimensions : 1 m x 15 m

Épaisseur : 2,2 mm

MISE EN ŒUVRE

Soudée au chalumeau



SOPRALENE 180 SP 3,5 MM

Membrane à armature de polyester avec surface sablée.

PROPRIÉTÉS

Armature : Polyester non tissé

Bitume : Modifié SBS

Surface : Sable

Sous-face : Film plastique thermofusible

Dimensions : 1 m x 10,2 m

Épaisseur : 3,5 mm

MISE EN ŒUVRE

Soudée au chalumeau



SOPRASTOP

Pare-vapeur constitué de deux rangs laminés de papier kraft assemblés au bitume.

PROPRIÉTÉS

Dimensions : 2,44 m x 78 m

Poids : 0,17 kg/m²

MISE EN ŒUVRE

Avec l'ADHÉSIF SOPRASTOP



Très polyvalents, les produits de cette section offrent une multitude de solutions. Ils peuvent être notamment utilisés comme sous-couche, panneau ou isolant.



GALON DUO
TECHNOLOGIE

SOPRABASE FR

Membrane à armature de voile de verre avec surface thermofusible, laminée sur panneau de fibre de bois, ignifugée avec la technologie GALON DUO.



PROPRIÉTÉS

Armature : Voile de verre
 Bitume : Modifié SBS
 Surface : Film plastique thermofusible
 Sous-face : Fibre de bois ignifugée
 Dimensions : 0,91 m x 2,59 m
 Épaisseur : 12,5 mm

MISE EN ŒUVRE

Fixé mécaniquement
 Avec bitume chaud
 Avec adhésif

AUSSI OFFERT

SOPRABASE FR SABLÉ (FR : meilleure résistance au feu)



GALON DUO
TECHNOLOGIE

SOPRABASE FR 180

Membrane à armature de polyester non tissé avec surface thermofusible, laminée sur panneau de fibre de bois, ignifugée avec la technologie GALON DUO.



PROPRIÉTÉS

Armature : Polyester non tissé
 Bitume : Modifié SBS
 Surface : Film plastique thermofusible
 Sous-face : Fibre de bois ignifugée
 Dimensions : 0,91 m x 2,59 m
 Épaisseur : 12,5 mm

MISE EN ŒUVRE

Fixé mécaniquement
 Avec bitume chaud
 Avec adhésif

AUSSI OFFERT

SOPRABASE FR 180 SABLÉ (FR : meilleure résistance au feu)



GALON DUO
TECHNOLOGIE



eco struction

XPRESS BOARD

Membrane à armature de polyester non tissé avec surface thermofusible, laminée en usine sur un panneau de laine de roche, avec la technologie du GALON DUO.



PROPRIÉTÉS

Armature : Polyester non tissé
Bitume : Modifié SBS
Surface : Film plastique thermofusible
Sous-face : Laine de roche
Dimensions : 0,91 m x 4,88 m ou 2,44 m
Épaisseur : De 12,5 mm à 125 mm
Valeur R : 4 par 25 mm d'épaisseur

MISE EN ŒUVRE

Fixé mécaniquement
Avec bitume chaud

AUSSI OFFERT

XPRESS BOARD SABLÉ

GALON DUO
TECHNOLOGIE



eco struction

XPRESS EPS

Membrane à armature de polyester, laminée sur panneau de laine de roche et de polystyrène, avec la technologie du GALON DUO.



PROPRIÉTÉS

Armature : Polyester non tissé
Bitume : Modifié SBS
Surface : Film plastique thermofusible
Sous-face : Laine de roche
Dimensions : De 12,5 mm à 125 mm
Épaisseur : Varie selon la valeur R désirée
Valeur R : Laine de roche : R2 (R4 par po)
EPS : R3,85 par po

MISE EN ŒUVRE

Fixé mécaniquement
Avec Adhésif

AUSSI OFFERT

XPRESS EPS SABLÉ (Avec galon autocollant)

GALON DUO
TECHNOLOGIE



eco struction

XPRESS ISO

Membrane à armature de polyester, laminée sur panneau de laine de roche et de polyisocyanurate, avec la technologie du GALON DUO.



PROPRIÉTÉS

Armature : Polyester non tissé

Bitume : Modifié SBS

Surface : Film plastique thermofusible

Sous-face : Laine de roche et de polyisocyanurate

Dimensions : 0,91 m x 4,88 m ou 2,44 m

Épaisseur : Varie selon la valeur R désirée

Valeur R : Laine de roche : R2 (R4 par po)

ISO : R6 par po

MISE EN ŒUVRE

Fixé mécaniquement

Avec adhésif

Avec bitume chaud

AUSSI OFFERT

XPRESS ISO SABLÉ (Avec galon autocollant)

SOPREMA offre des panneaux isolants en polyisocyanurate et en laine de roche bénéficiant de propriétés et d'avantages hors du commun. Faciles d'installation, les panneaux isolants de SOPREMA offrent une performance remarquable.

COLGRIP A

Panneau de polyisocyanurate avec revêtement de fibre de verre.



PROPRIÉTÉS

Dimensions : 1,22 m x 1,22 m ou 1,22 m x 2,44 m
(4 x 4 pi ou 4 x 8 pi)

Épaisseur : 25 à 101 mm (1 à 4 po)

Valeur R : 6 à 24

Poids : 0,6 lb/pi² à 2,4 lb/pi²

MISE EN ŒUVRE

Avec adhésif

Fixé mécaniquement

COLGRIP B

Panneau de polyisocyanurate avec revêtement organique.



PROPRIÉTÉS

Dimensions : 1,22 m x 1,22 m ou 1,22 m x 2,44 m
(4 x 4 pi ou 4 x 8 pi)

Épaisseur : 25 à 101 mm (1 à 4 po)

Valeur R : 6 à 24

Poids : 0,6 lb/pi² à 2,4 lb/pi²

MISE EN ŒUVRE

Avec bitume chaud



SOPRAROCK DD

Panneau d'isolant de fibre minérale possédant une surface rigide.

SOPRAROCK DD est destiné aux systèmes fixés mécaniquement.



PROPRIÉTÉS

Dimensions : 1,2 m x 1,2 m (4 x 4 pi)

Épaisseur : 2-6 po (par incrément de ½ po)

MISE EN ŒUVRE

Fixé mécaniquement



SOPRAROCK DD PLUS

Panneau d'isolant de fibre minérale possédant une surface rigide. La surface du **SOPRAROCK DD PLUS** est saturée d'une couche de bitume compatible avec les membranes **SOPREMA** installées à l'aide d'un chalumeau ou au bitume chaud.



PROPRIÉTÉS

Dimensions : 1,2 m x 1,2 m (4 x 4 pi)

Épaisseur : 2-6 po (par incrément de ½ po)

MISE EN ŒUVRE

Avec bitume chaud

Soudé au chalumeau

Évitez des étapes d'installation avec l'un des différents panneaux de support SOPREMA. Faciles à utiliser, les panneaux de support SOPREMA sont polyvalents et économiques.



SOPRABOARD

Panneau semi-rigide asphaltique.

PROPRIÉTÉS

Armature : 2 couches de voile de verre saturé d'asphalte
Noyau : Asphalte renforcé de matières minérales

PROPRIÉTÉS	SOPRABOARD		
Épaisseur (mm)	3,2	4,8	6,4
Dimensions (m)	1,22 x 1,52	1,22 x 2,44	1,22 x 1,52
Poids (kg/m ²)	3,5	5,9	8,3

MISE EN ŒUVRE

Fixé mécaniquement
Avec bitume chaud
Avec adhésif
Soudé au chalumeau



SOPRAROCK MD

SOPRAROCK MD est un panneau de recouvrement rigide avec des propriétés isolantes, de simple densité, offrant une stabilité dimensionnelle et à base de laine minérale, conçu pour les applications de toitures commerciales et industrielles.

PROPRIÉTÉS

Dimensions : 1,2 m x 1,2 m (4 x 4 pi)
Épaisseur : 1 po

MISE EN ŒUVRE

Fixé mécaniquement



SOPRAROCK MD PLUS

SOPRAROCK MD PLUS est un panneau de recouvrement rigide avec des propriétés isolantes, de simple densité, offrant une stabilité dimensionnelle et à base de laine minérale; il est enduit d'une couche extérieure de bitume et est compatible avec les systèmes de toiture appliqués à chaud et au chalumeau.

PROPRIÉTÉS

Dimensions : 1,2 m x 1,2 m (4 x 4 pi)
Épaisseur : 1 po

MISE EN ŒUVRE

Fixé mécaniquement
Avec bitume chaud



Sopranature



eco struction

SOPREMA offre des systèmes pour toits verts performants afin de produire des résultats à couper le souffle. Les systèmes pour toitures végétalisées SOPRANATURE ont été conçus pour faciliter la tâche des architectes, architectes paysagistes et entrepreneurs paysagistes.

Six systèmes polyvalents ont été retenus pour répondre aux exigences et besoins de la plupart des projets possibles et imaginables.



AQUAMAT JARDIN

Matelas capillaire conçu pour l'irrigation et la rétention d'eau.

PROPRIÉTÉS

DIMENSIONS	POIDS	ÉPAISSEUR
3,35 m x 30,5 m (102 m ²)	77 kg	6,3 mm
2,13 m x 30,5 m (65 m ²)	49 kg	
1,22 m x 30,5 m (37 m ²)	28 kg	

**MICROFAB**

Tissé de polyéthylène haute densité enrobé et microperforé prévenant la pénétration de racines.

PROPRIÉTÉS

Dimensions : 1 m x 91,5 m ■ 1,6 m x 91,5 m ■ 3,5 m x 91,5 m
Épaisseur : 0,46 mm

MISE EN ŒUVRE

Ballasté avec terreau SOPRAFLOR

**SOPRADRAIN 10-G**

Panneau de drainage haute densité avec noyau fait de polypropylène sur lequel un géotextile est laminé en usine.

PROPRIÉTÉS

Dimensions : 1,83 m x 15,25 m (27,9 m²)
Épaisseur : 10 mm
Poids : 1 kg/m²

**SOPRADRAIN ECO-5**

Panneau de drainage avec noyau fait de polypropylène, avec contenu recyclé postconsommation à plus de 60 %.

PROPRIÉTÉS

Dimensions : 1,83 m x 20 m (36,6 m²)
Épaisseur : 8 mm
Poids : 1 kg/m²

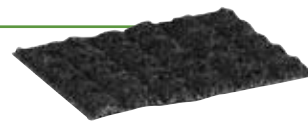


eco struction



SOPRADRAIN ECO-VENT

Panneau de drainage avec noyau fait de polypropylène, avec contenu recyclé postconsommation à plus de 40 %.



PROPRIÉTÉS

Dimensions : 99,1 cm x 30,5 m (30,1 m²)

Épaisseur : 11,43 mm

Poids : 24,5 kg

SOPRADRAIN GEO-M

Matériau de drainage pour les toitures de pentes supérieures à 5 %.



PROPRIÉTÉS

Dimensions : 3,35 m x 30,5 m (102,2 m²)

Épaisseur : 8 mm

Poids : 92 kg

SOPRAFILTRE

Géotextile non tissé de polypropylène et de polyester, utilisé comme couche filtrante ou de désolidarisation.

PROPRIÉTÉS

Dimensions : 3,5 m x 150 m (525 m²)

Épaisseur : 1 mm

Poids : 94 kg/rouleau



SOPRAFLO I

Substrat de culture.

PROPRIÉTÉS

Type de toiture : Végétale et terrasse-jardin irriguée
avec AQUAMAT JARDIN, avec un système
d'irrigation standard ou avec aspersion

Végétation : Gazon, vivaces, prairie fleurie et arbustes

Besoin d'eau : Moyen

Dimensions : Sac de 25 l, 1 m³ ou en vrac





eco struction

SOPRAFLOL L

Substrat de culture léger.

PROPRIÉTÉS

Type de toiture : Végétale et terrasse-jardin irriguée avec matelas capillaire AQUAMAT JARDIN qui comprend un système d'irrigation goutte à goutte

Végétation : Gazon, vivaces, prairie fleurie et arbustes

Besoin d'eau : Élevé

Dimensions : Sac de 25 l, 1 m³ ou en vrac



eco struction

SOPRAFLOL X

Substrat de culture pour végétalisation extensive.

PROPRIÉTÉS

Type de toiture : Végétale extensive non irriguée et de faible entretien

Végétation : Sedum, graminées et vivaces résistants à la sécheresse

Besoin d'eau : Faible

Dimensions : Sac de 25 l, 1 m³ ou en vrac





La gamme SOPRASEAL regroupe l'ensemble des membranes SOPREMA qui assurent l'étanchéité à l'air et à la vapeur des murs d'un bâtiment. Les pare-air/pare-vapeur SOPRASEAL livrent des performances durables que seul le bitume modifié SBS est capable d'offrir.



SOPRASEAL STICK 1100 T

Pare-air/pare-vapeur autocollante avec surface en tissé de polyéthylène trilaminaire.

PROPRIÉTÉS

Bitume : Modifié SBS
Surface : Tissé de polyéthylène trilaminaire
Sous-face : Film siliconé détachable
Dimensions : 0,91 m x 22,9 m
Épaisseur : 1 mm

MISE EN ŒUVRE

Autocollante

AUSSI OFFERT

SOPRASEAL STICK 1100 T en découpe
Disponible en différentes largeurs



SOPRASEAL STICK 130

Pare-air/pare-vapeur à armature de voile de verre avec surface thermofusible.

PROPRIÉTÉS

Armature : Voile de verre
Bitume : Modifié SBS
Surface : Film plastique thermofusible
Sous-face : Film plastique siliconé détachable
Dimensions : 1 m x 10 m
Épaisseur : 2,5 mm

MISE EN ŒUVRE

Autocollante

AUSSI OFFERT

SOPRASEAL STICK 130-S (Surface sable)





SOPRASEAL WFM

Membrane d'étanchéité autocollante composée de bitume modifié SBS et d'un tissu de polyéthylène trilaminaire.

PROPRIÉTÉS

Bitume : Modifié SBS

Surface : Tissé de polyéthylène trilaminaire

Sous-face : Film siliconé détachable

Dimensions : 30,5 cm ou 45,7 cm x 22,9 m

Épaisseur : 1 mm

MISE EN ŒUVRE

Autocollante





SOPRASEAL 180 HD FF

Pare-air/pare-vapeur à armature de polyester avec surface thermofusible.

PROPRIÉTÉS

Armature : Polyester non tissé
Bitume : Modifié SBS
Surface : Film plastique thermofusible
Sous-face : Film plastique thermofusible
Dimensions : 1 m x 10 m
Épaisseur : 3 mm

MISE EN ŒUVRE

Soudée au chalumeau

AUSSI OFFERT

SOPRASEAL 180 HD (Version sablée)



SOPRASEAL 60 FF

Pare-air/pare-vapeur à armature de voile de verre avec surface thermofusible.

PROPRIÉTÉS

Armature : Voile de verre
Bitume : Modifié SBS
Surface : Film plastique thermofusible
Sous-face : Film plastique thermofusible
Dimensions : 0,91 m x 10 m
Épaisseur : 2,7 mm

MISE EN ŒUVRE

Soudée au chalumeau

AUSSI OFFERT

SOPRASEAL 60 (Version sablée)
SOPRASEAL 60 (1 m x 10 m)
SOPRASEAL 60 FF 18 po (0,46 m x 10 m)





eco struction

SOPRASEAL LM 200 S

Pare-air/pare-vapeur liquide à base d'eau.

PROPRIÉTÉS

Contenant : 19 l

Pouvoir couvrant : 2 l/m²

MISE EN ŒUVRE

Appliquée avec un pulvérisateur de type Airless

Appliquée au rouleau



eco struction

SOPRASEAL LM 200 T

Pare-air/pare-vapeur liquide à base d'eau.

Adhésif pour isolant.

PROPRIÉTÉS

Contenant : 19 l

Pouvoir couvrant : 2 l/m²

MISE EN ŒUVRE

Appliquée à la truelle

Appliquée à la brosse





SOPRASEAL XPRESS G

Pare-air/pare-vapeur laminée sur panneau de gypse.



PROPRIÉTÉS

Bitume : Modifié SBS

Surface : Tissé de polyéthylène trilaminaire

Sous-face : Gypse

Dimensions : 1,2 m x 2,44 m

Épaisseur : Membrane : 0,15 mm

Panneau : 12,7 mm

MISE EN ŒUVRE

Fixée mécaniquement

MEMBRANES D'ÉTANCHÉITÉ

La gamme COLPHENE regroupe tous les produits destinés à assurer l'étanchéité de fondations. Les différentes membranes permettent de concilier les exigences d'une étanchéité efficaces et la simplicité de la mise en œuvre.



COLPHENE 3000

Membrane autocollante conçue pour les fondations et parois enterrées.

PROPRIÉTÉS

Bitume : Modifié SBS
 Surface : Tissé de polyéthylène trilaminaire
 Sous-face : Film siliconé détachable
 Dimensions : 1 m x 18,7 m
 Épaisseur : 1,5 mm

MISE EN ŒUVRE

Autocollante

AUSSI OFFERT

COLPHENE 3000 GRADE HIVER
 Application entre - 10 °C et 10 °C



COLPHENE BSW

Membrane d'étanchéité autocollante à armature composite.

PROPRIÉTÉS

Armature : Composite
 Bitume : Modifié SBS
 Surface : Sablée
 Sous-face : Film siliconé détachable
 Dimensions : 1 m x 10 m
 Épaisseur : 3 mm

MISE EN ŒUVRE

Autocollante



COLPHENE ICF

Membrane autocollante pour coffrages ICF. Facilement utilisable avec le SOPRAGRIP F.

PROPRIÉTÉS

Bitume : Modifié SBS
 Surface : Tissé de polyéthylène trilaminaire
 Sous-face : Film siliconé détachable
 Dimensions : 0,91 m x 22,9 m
 Épaisseur : 1 mm

MISE EN ŒUVRE

Autocollante

AUSSI OFFERT

COLPHENE ICF GRADE HIVER
 Application entre - 10 °C et 10 °C





COLPHENE BSW FLAM

Membrane d'étanchéité thermofusible à armature en polyester non tissé.

PROPRIÉTÉS

Armature : Polyester non tissé
Bitume : Modifié SBS
Surface : Sablée
Sous-face : Film plastique thermofusible
Dimensions : 1 m x 10 m
Épaisseur : 3,5 mm

MISE EN ŒUVRE

Soudée au chalumeau



COLPHENE TORCH'N STICK

Membrane d'étanchéité thermofusible à armature de polyester non tissé utilisée comme membrane d'étanchéité sur les murs de fondation et autres parois enterrées verticales en béton.

PROPRIÉTÉS

Armature : Polyester non-tissé
Bitume : Modifié SBS
Surface : Pellicule plastique thermofusible
Sous-face : Pellicule plastique thermofusible
Dimensions : 1 m x 12 m
Épaisseur : 2,7 mm

MISE EN ŒUVRE

Soudée au chalumeau





COLPHENE 800 AG

Panneau de drainage de polyéthylène haute densité. À utiliser avec le SOPRALASTIC 120.

PROPRIÉTÉS

Dimensions : 1,98 m x 20 m ■ 1,85 m x 20 m ■ 1,68 m x 20 m

MISE EN ŒUVRE

Fixé mécaniquement avec les fixations COLPHIX et les bandes de finition COLSTRIP



ANTIROCK

SOPREMA a développé plusieurs produits spécialisés pour l'étanchéité des ponts, des stationnements et des infrastructures de génie civil. La gamme de produits ANTIROCK offre une imperméabilisation de qualité pour un résultat optimal dans vos projets d'étanchéité.

La gamme ANTIROCK peut être utilisée comme complément du système Trafik HP 500 pour les stationnements intérieurs et extérieurs.

ANTIROCK

Membrane thermofusible à armature de polyester avec surface granulée.

PROPRIÉTÉS

Armature : Polyester non tissé
Bitume : Modifié SBS
Surface : Granules
Sous-face : Film plastique thermofusible
Dimensions : 1 m x 8 m ou 200 m
Épaisseur : 4,5 mm

MISE EN ŒUVRE

Soudée au chalumeau
Soudée avec la MACADEN

ANTIROCK STARTER

Membrane de départ thermofusible à armature de polyester avec surface granulée.

PROPRIÉTÉS

Armature : Polyester non tissé
Bitume : Modifié SBS
Surface : Granules
Sous-face : Film plastique thermofusible
Dimensions : 1 m x 8 m
Épaisseur : 4,5 mm

MISE EN ŒUVRE

Soudée au chalumeau



APPRÊT ANTIROCK

Apprêt fait de bitume modifié SBS.

PROPRIÉTÉS

Contenants : 19 l et 200 l

Pouvoir couvrant : 0,15 à 0,25 l/m²

MISE EN ŒUVRE

Appliqué au pinceau

Appliqué au rouleau



APPRÊT ANTIROCK ÉMULSION

Émulsion de bitume.

PROPRIÉTÉS

Contenant : 19 l

Pouvoir couvrant : 0,15 à 0,25 l/m²

MISE EN ŒUVRE

Appliqué au pinceau

Appliqué au rouleau

Appliqué au pulvérisateur



SCELLANT ANTIROCK

Mastic noir à base de bitume modifié SBS.

PROPRIÉTÉS

Contenants : 10 l, 19 l et 200 l

Pouvoir couvrant : 0,15 à 0,25 l/m²

MISE EN ŒUVRE

Appliqué à la truelle



ALSAN TRAFIK

Le système d'étanchéité liquide multicouche TRAFIK HP 500 est idéal pour assurer la protection des structures de béton (balcons, stationnements, circulation piétonnière, etc.). Le système est léger, mince et flexible en plus d'être hautement résistant au poinçonnement. Il constitue donc une solution par excellence pour les travaux d'étanchéité de stationnements, neufs ou à rénover. Le système TRAFIK HP 500 n'ajoute pas un poids excessif à la structure, n'a pas besoin d'être recouvert d'asphalte et résiste à la traction des pneus.

Peut être utilisé comme complément des produits Antirock pour les stationnements intérieurs et extérieurs.

SYSTÈME ALSAN TRAFIK HP 500

Membrane de polyuréthane qui assure l'étanchéité du béton des aires de circulation piétonnière et automobile. Il peut aussi être installé sur des balcons en contreplaqué. Ce système est composé de trois produits pour la circulation piétonnière légère et de quatre produits pour la circulation automobile plus intense.



ALSAN TRAFIK HP 510 ZÉRO

Résine polyuréthane monocomposante sans composés organiques volatils (COV) utilisée comme apprêt pour les substrats tels le béton et le contreplaqué.

PROPRIÉTÉS

Contenant : 19 l

Pouvoir couvrant : 149 m²



ALSAN TRAFIK HP 510 LO

Résine polyuréthane monocomposante, à faible odeur, utilisée comme apprêt pour les substrats tels le béton et le contreplaqué.

PROPRIÉTÉS

Contenant : 19 l

Pouvoir couvrant : 149 m²



ALSAN TRAFIK HP 520

Résine polyuréthane monocomposante utilisée comme membrane d'étanchéité.

PROPRIÉTÉS

Contenant : 19 l

Pouvoir couvrant : 28 m²



ALSAN TRAFIK HP 530

Résine polyuréthane monocomposante utilisée comme couche d'usure. Elle est installée en une ou plusieurs couches selon la densité de la circulation.

PROPRIÉTÉS

Contenant : 19 l

Pouvoir couvrant : 56 m²

** Il serait important de compléter l'application du ALSAN TRAFIK HP 530 avec du sable de silice afin d'obtenir un fini antidérapant.*



ALSAN TRAFIK HP 540

Résine polyuréthane monocomposante transparente utilisée comme couche de finition.

PROPRIÉTÉS

Contenant : 19 l

Pouvoir couvrant : 70 m²



SYSTÈME ALSAN TRAFIK EP 110

Apprêt époxydique, inodore à faible taux de COV et bi-composant, qui peut être utilisé comme apprêt dans le système TRAFIK HP 500. ALSAN TRAFIK EP 110 améliore l'adhésion au substrat de béton de tout le système d'étanchéité ALSAN TRAFIK HP 500. Il peut aussi être utilisé sur des membranes bitumineuses SOPREMA.

LE SYSTÈME ALSAN TRAFIK EP 110 CONTIENT DEUX PARTIES :

- ALSAN TRAFIK EP 110 A (une résine : 2,17 l)
- ALSAN TRAFIK EP 110 B (le durcisseur : 1,33 l)

PROPRIÉTÉS

Contenants : Ensemble A+B 3,5 l

Pouvoir couvrant : 13 m² (140 pi²)



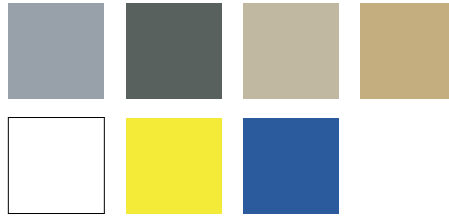
ALSAN TRAFIK Colorant

Colorant en pâte à utiliser avec l'ALSAN TRAFIK HP 540.

PROPRIÉTÉS

Contenant : 1 kg

Couleurs : Gris, gris foncé, gris silex, beige, blanc trafik, jaune trafik, bleu trafik.



L'efficacité des membranes d'étanchéité SOPREMA ne serait pas la même sans l'existence des apprêts ELASTOCOL. Au fil du temps, la famille ELASTOCOL s'agrandit pour répondre aux besoins changeants de l'industrie de l'étanchéité.



eco struction

ELASTOCOL 350

Apprêt fait à base d'émulsion de bitume.

PROPRIÉTÉS

Contenant : 19 l

Pouvoir couvrant : 0,15 à 0,25 l/m²

MISE EN ŒUVRE

Appliqué au pinceau

Appliqué au rouleau

Appliqué avec un pulvérisateur



ELASTOCOL 500

Apprêt à base de bitume modifié par des polymères SBS, de solvants volatils et d'additifs promoteurs d'adhésion.

PROPRIÉTÉS

Contenants : 19 l et 200 l

Aérosol de 350 g

Pouvoir couvrant : 0,15 à 0,25 l/m²

MISE EN ŒUVRE

Appliqué au pinceau

Appliqué au rouleau

Appliqué avec un pulvérisateur



ELASTOCOL STICK

Apprêt à séchage rapide, à base de caoutchoucs synthétiques SBS, de résine et de solvants volatils.

PROPRIÉTÉS

Contenants : 3,78 l et 19 l

Aérosol de 350 g

Pouvoir couvrant : 0,1 à 0,5 l/m²

MISE EN ŒUVRE

Appliqué au pinceau

Appliqué au rouleau

Appliqué avec un pulvérisateur





ELASTOCOL STICK H₂O

Apprêt à base d'émulsion polymérique.

PROPRIÉTÉS

Contenant : 19 l

Pouvoir couvrant : 0,1 à 0,3 l/m²

MISE EN ŒUVRE

Appliqué au pinceau

Appliqué au rouleau

Appliqué avec un pulvérisateur



Les SCELLANTS BOÎTES À MASTIC sont spécialement formulés pour résister aux fissures et au rétrécissement. Les SCELLANTS BOÎTES À MASTIC de SOPREMA sont plus durables, requièrent moins d'entretien, demeurent flexibles à basse température.



eco struction

SCELLANT BOÎTE À MASTIC

Mastic fait à partir de bitume modifié SBS, de fibres et de solvants.

PROPRIÉTÉS

Contenant : 10 l

MISE EN ŒUVRE

Application à la truelle



SYSTÈME INTER CLIP

Système permettant d'assembler facilement des boîtes à mastic préfabriquées sur la toiture et de les combler avec le DUOMASTIC IC, un mastic sans solvant multiusage à séchage rapide. Le système permet de créer des détails de toiture étanches à l'eau là où les pénétrations présentent un défi technique.



SCELLANT IC

Base de polyuréthane élastomère à un composant sans isocyanate.

PROPRIÉTÉS

Cartouches : 10,1 oz

Toutes les trouses INTER CLIP contiennent : 2 cartouches

Séparément : 12 cartouches



DUOMASTIC IC

Mastic multiusage, sans solvant qui mûrit en quelques minutes après son application.

PROPRIÉTÉS

Emballage : 4 cartouches

Cartouche : 1,5 l (chaque cartouche)

Pouvoir couvrant : 360 po³

Le DUOMASTIC IC est toujours vendu séparément.



LES DIFFÉRENTES PIÈCES

Boîtes à mastic préfabriquées, en diverses tailles, dont les composantes s'enclenchent.



PROPRIÉTÉS DES TROUSSES

DIMENSIONS DES BOÎTES À MASTIC	NOMBRE DE BOÎTES À MASTIC	NOMBRE DE CARTOUCHES SCELLANT IC
4 po	6	2
6 po	4	2
8 po	4	2
10 po	8 coins extérieurs + 8 pièces droites	2



PROPRIÉTÉS DES BOÎTES

NOM DE LA PIÈCE	QUANTITÉ PAR BOÎTE
Coin intérieur	8
Coin extérieur	8
Pièce droite 6 po	8
Pièce droite 10 po	8
Pièce droite 12 po	8
SCELLANT IC	12
DUOMASTIC IC	4

Pour une régénération et une protection durable des toitures, SOPREMA propose des produits résistants, imperméables et souples. Ces produits protègent et régénèrent l'étanchéité afin de prolonger la durée de vie des toitures.



SOPRALASTIC 110

Ciment plastique tout usage à base de bitume modifié SBS.

PROPRIÉTÉS

Contenants : 10 kg et 20 kg

MISE EN ŒUVRE

Appliqué avec une truelle



SOPRALASTIC 111

Ciment plastique quatre saisons tout usage à base de bitume modifié SBS.

PROPRIÉTÉS

Contenants : 10 kg et 20 kg

MISE EN ŒUVRE

Appliqué avec une truelle

Appliqué avec un couteau



SOPRAMASTIC

Mastic de bitume modifié SBS.

PROPRIÉTÉS

Cartouches : 310 ml et 800 ml

Contenant : 10 l

MISE EN ŒUVRE

Appliqué avec un extrudeur à cartouche

Appliqué à la truelle



SOPRAMASTIC ALU 310 ml

Mastic de bitume modifié SBS avec finition aluminée.

PROPRIÉTÉS

Cartouches : 310 ml et 800 ml

MISE EN ŒUVRE

Appliqué avec un extrudeur à cartouche



Pour une régénération et une protection durable des toitures, SOPREMA propose des enduits résistants, imperméables et souples.

ALSAN FLASHING

Résine d'étanchéité bitume/polyuréthane monocomposante. L'ARMATURE FLASHING est souvent utilisée avec l'enduit ALSAN FLASHING comme grille de renforcement.

PROPRIÉTÉS

Contenants : 3,78 l et 19 l
Pouvoir couvrant : 0,75 l/m²

MISE EN ŒUVRE

Appliquée au rouleau
Appliquée à la brosse

AUSSI OFFERT

ARMATURE ALSAN FLASHING
Tissé de polyester (0,15 m x 30,5 m)



SOPRALASTIC 120

Enduit de régénération non fibreux. L'ARMATURE SOPRALASTIC est souvent utilisée avec l'enduit SOPRALASTIC 120 comme grille de renforcement.

PROPRIÉTÉS

Contenant : 19 l
Pouvoir couvrant : 0,5 à 0,7 l/m²

MISE EN ŒUVRE

Appliqué au pinceau
Appliqué au rouleau
Appliqué avec un pulvérisateur



SOPRALASTIC 121

Enduit de régénération fibreux. L'ARMATURE SOPRALASTIC est souvent utilisée avec l'enduit SOPRALASTIC 121 comme grille de renforcement.

PROPRIÉTÉS

Contenant : 19 l
Pouvoir couvrant : 0,7 à 2 l/m²

MISE EN ŒUVRE

Appliqué au pinceau
Appliqué au rouleau
Appliqué avec un pulvérisateur
Appliqué avec une raclette dentelée





SOPRALASTIC 122 HD

Enduit de régénération fibreux haute performance. L'ARMATURE SOPRALASTIC est souvent utilisée avec l'enduit SOPRALASTIC 122 HD comme grille de renforcement.

PROPRIÉTÉS

Contenant : 19 l
Pouvoir couvrant : 2 à 3 l/m²

MISE EN ŒUVRE

Appliqué à la brosse
Appliqué avec un pulvérisateur



SOPRALASTIC 123

Enduit haute performance à base de bitume modifié SBS. L'ARMATURE SOPRALASTIC est souvent utilisée avec l'enduit SOPRALASTIC 123 comme grille de renforcement.

PROPRIÉTÉS

Contenant : 19 l
Pouvoir couvrant : 0,5 l/m²

MISE EN ŒUVRE

Appliqué à la brosse
Appliqué avec une raclette



SOPRALASTIC 124 ALU

Enduit haute performance de protection avec pigments d'aluminium. L'ARMATURE SOPRALASTIC est souvent utilisée avec l'enduit SOPRALASTIC 124 ALU comme grille de renforcement.

PROPRIÉTÉS

Contenant : 18 l
Pouvoir couvrant : 0,2 à 0,3 l/m²

MISE EN ŒUVRE

Appliqué au pinceau
Appliqué au rouleau
Appliqué avec un pulvérisateur



Des adhésifs indispensables lors de la mise en œuvre des isolants, des pare-vapeur, des panneaux de gypse, du papier kraft, etc.

ADHÉSIF COLPLY (Grade Brosse)

Adhésif pour membrane à base de polymères SBS pour surface horizontale, applicable à froid.

PROPRIÉTÉS

Contenants : 19 l et 200 l

Pouvoir couvrant : 0,6 à 0,8 l/m²

MISE EN ŒUVRE

Appliqué avec une raclette dentelée 5 mm en néoprène



ADHÉSIF COLPLY (Grade Truelle)

Adhésif pour membrane à base de polymères SBS pour surface verticale, applicable à froid.

PROPRIÉTÉS

Contenants : 10 l et 19 l

Cartouche : 310 ml

Pouvoir couvrant : 0,6 à 0,8 l/m²

MISE EN ŒUVRE

Appliqué avec une raclette dentelée 5 mm en néoprène



ADHÉSIF SOPRASTOP

Adhésif pour papier kraft à base de bitume.

PROPRIÉTÉS

Contenants : 19 l et 200 l

Cartouche : 800 ml

Pouvoir couvrant : 0,16 l/m² (cordon continu) 0,10 l/m² (rouleau)

MISE EN ŒUVRE

Appliqué avec une brosse

Appliqué avec un extrudeur

AUSSI DISPONIBLE

SOPRASTOP GRADE HIVER

Application entre -10 °C et 10 °C



COLTACK

Résine polyuréthane/bitume, destinée au collage à froid des panneaux isolants thermiques.

PROPRIÉTÉS

Contenant : 15 kg avec piston intégré
Pouvoir couvrant : 0,2 à 0,3 kg/m²



eco struction

DUOTACK

Adhésif bicomposé à base de polyuréthane.

PROPRIÉTÉS

Contenant : 1500 ml

MISE EN ŒUVRE

Appliqué à la brosse
Appliqué avec une raclette



ARMATURE FLASHING

Armature de polyester non tissé.

PROPRIÉTÉS

Armature : Polyester non-tissé
 Dimensions : 0,15 m x 30,5 m
 Épaisseur : 0,6 mm
 Poids : 100 g/m²



ARMATURE SOPRALASTIC

Armature de fibre de verre.

PROPRIÉTÉS

Armature : Fibre de verre
 Dimensions : 0,15 m x 15,2 m
 0,91 m x 45,7 m
 Épaisseur : 0,127 mm
 Poids : 69,5 g/m²



CLOUS À RONDELLE

Clois spiralés de type ARDOX avec rondelle d'acier de 25 mm.

PROPRIÉTÉS

Longueurs disponibles : 25, 38, 50, 75 mm
 Diamètre : 3 mm



GRANULES EN VRAC

Granules de finition.

PROPRIÉTÉS

Poids
 15 kg

COULEURS DISPONIBLES



LOTS À VÉRIN

Support pour les dalles de circulation.



PROPRIÉTÉS

Dimensions :

H35 : 35 mm (non ajustable)

H60 : de 60 à 90 mm + clé

H90 : de 90 à 150 mm + clé

RUBAN SOPRAGUARD

Membrane autocollante coupe-flamme en ruban avec armature de voile de verre.



PROPRIÉTÉS

Armature : Voile de verre

Bitume : Modifié SBS

Surface : Sable

Sous-face : Film siliconé détachable

Dimensions : 0,91 m x 19,8 m

Épaisseur : 1,6 mm

MISE EN ŒUVRE

Autocollante

AUSSI OFFERT

RUBAN SOPRAGUARD 6 et 7 po (150 et 180 mm)

SOPRADRAIN 15-G

Panneau de drainage haute densité avec noyau fait de polypropylène sur lequel un géotextile est laminé en usine.



PROPRIÉTÉS

Dimensions :

1,22 m x 15,25 m (18,6 m²)

1,83 m x 15,25 m (27,9 m²)

Épaisseur : 10 mm

Poids : 1 kg/m²

SOPRADRAIN 18-G

Panneau de drainage haute densité avec noyau fait de polypropylène plus un filtre résistant de polypropylène tissé.



PROPRIÉTÉS

Dimensions : 1,83 m x 15,25 m (27,9 m²)
 Épaisseur : 10 mm
 Poids : 1 kg/m²

SOPRAGRIP F

Membrane autocollante composée de bitume modifié SBS et d'une armature de polyester non tissé exposée. Le polyester non tissé en surface procure de bonnes propriétés d'adhésion pour l'installation des pare-air/pare-vapeur liquides et des enduits de revêtement extérieur.



PROPRIÉTÉS

Armature : Polyester non-tissé
 Bitume : Modifié SBS
 Surface : Armature de polyester non-tissé
 Sous-face : Film siliconé détachable
 Dimensions : 0,11 x 16,76 (4 po x 55 pi)
 0,15 x 16,76 (6 po x 55 pi)
 0,22 x 16,76 (9 po x 55 pi)
 0,33 x 16,76 (12 po x 55 pi)
 0,50 x 16,76 (18 po x 55 pi)
 Épaisseur : 1,2 mm

MISE EN ŒUVRE

Autocollante

SOPRAJOINT

Membrane d'étanchéité destinée au traitement des joints de dilatation.



PROPRIÉTÉS

Armature : Polyester non-tissé
 Bitume : Modifié SBS
 Surface : Film siliconé détachable et feuille d'aluminium
 Sous-face : Film plastique thermofusible
 Dimensions : 0,45 m x 10 m
 Épaisseur : 4 mm

MISE EN ŒUVRE

Soudée au chalumeau

SOPRALAP

Bandes de recouvrement pour assurer l'étanchéité des chevauchements transversaux.

PROPRIÉTÉS

Armature : Composite
Bitume : Modifié SBS
Surface : Film plastique thermofusible
Sous-face : Film plastique thermofusible
Dimensions : 0,33 m x 12 m
Épaisseur : 2,5 mm

MISE EN ŒUVRE

Soudée au chalumeau



SOPRALAP STICK

Bandes de recouvrement pour assurer l'étanchéité des chevauchements transversaux.

PROPRIÉTÉS

Armature : Composite
Bitume : Modifié SBS
Surface : Sablée
Sous-face : Film siliconé détachable
Dimensions : 0,33 m x 12 m
Épaisseur : 2,5 mm

MISE EN ŒUVRE

Autocollante



SOPRAMAT

Tapis de caoutchouc recyclé destiné à protéger les membranes d'étanchéité de la circulation piétonnière.

PROPRIÉTÉS

Dimensions : 1,22 m x 1,8 m
Épaisseur : 19 mm



SOPRASOLIN HD

Membrane autocollante utilisée pour réaliser l'étanchéité autour des pénétrations.

PROPRIÉTÉS

Bitume : Modifié SBS
 Surface : Feuille d'aluminium
 Sous-face : Film siliconé détachable
 Dimensions : 1 m x 10 m
 Épaisseur : 1 mm

MISE EN ŒUVRE

Autocollante



SOPRASPHALTE M

Bitume de collage modifié SEBS utilisé pour le collage à chaud des membranes de bitume modifié SBS.

PROPRIÉTÉS

Poids : 25 kg



SOPRATAPE C

Ruban autocollant double face, sans armature.

PROPRIÉTÉS

Bitume : Modifié SBS
 Surface : Film siliconé détachable opaque
 Sous-face : Film siliconé détachable transparent
 Dimensions : 0,91 m x 20 m
 Épaisseur : 1,2 mm

MISE EN ŒUVRE

Autocollante

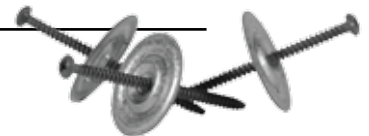


VIS ET PLAQUETTES SOPRAFIX

Attache mécaniquement conçue pour la fixation de panneaux isolant et membranes sur support d'acier ou de bois.

PROPRIÉTÉS

Vis : N° 14 de 2 à 8 po (50 à 200 mm)
 Plaquettes : 2 po (50 mm)
 Vis et plaquettes pré-assemblées : Plaquettes de 2 po (50 mm)
 et vis n° 14 de 2 à 6 po (50 à 150 mm)



ÉQUIPEMENTS

La MACADEN et la MINI MACADEN sont des équipements spécialisés qui permettent l'installation automatisée de certaines membranes thermofusibles.



Équipement permettant l'installation de membranes thermofusibles sur les ponts, les stationnements et les infrastructures de génie civil.



Équipement permettant l'installation de membranes thermofusibles sur les toitures, les ponts, les stationnements et les infrastructures de génie civil.

OUTILS

APPLICATEURS



APPLICATEUR
COLTACK



APPLICATEUR
COLTACK DOUBLE



APPLICATEUR
DUOTACK



APPLICATEUR
EN ALUMINIUM

CHALUMEAUX ET ACCESSOIRES



BOYAU DE 25 pi



CHALUMEAU
ÉLECTRIQUE
À AIR CHAUD



DÉGRANULATEUR



GODETS



GODET PLAT DE
RECOUVREMENT



GODET TURBO



LANCES



POIGNÉE DE
CHALUMEAU



RÉGULATEUR



SUPPORT À LANCE



ÉTUI À TRUELLE

RACLETTES ET TRUELLES



RACLETTE

RACLETTE
DENTELÉETRUELLE À BOUT
ARRONDITRUELLE
DENTELÉE

ROULEAUX

ROULEAU
DE MÉTAL de 5 poROULEAU
MAROUFLEUR
de 14 poROULEAU
MAROUFLEUR
de 20 po (90 lbs)ROULEAU
MAROUFLEUR
de 36 po (Colvent)ROULEAU
MAROUFLEUR
EN MÉTAL de 5 poROULEAU
MAROUFLEUR
NÉOPHRÈNE
de 5 poROULEAU
MAROUFLEUR
NÉOPHRÈNE
de 12 poROULEAU ET SUPPORT
TARZAN

AUTRES



COUTEAU



ÉPONGE



THERMOMÈTRE
DIGITAL



TIRE-CHAPE



XPRESS KNIFE

